

UUSI EBERSPÄCHER vesilämmitin

Luotettavuus on tärkeää ennen kaikkea vaikeissa sääolosuhteissa. Erityisesti haastaviin olosuhteisiin on kehitetty Eberspächerin Hydronic 2 Commercial -vesilämmitin. Se lämmittää moottorin jäähdytysnesteen ja varmistaa näin moottorin käynnistykseen ja moitteettoman toiminnan kaikenlaisissa ajoneuvoissa jopa -40°C asteen lämpötilassa. Pienen kokonsa, älykkään diagnostiikkansa sekä biodiesel-yhteensopivuutensa ansiosta Hydronic 2 -lämmittintä voidaan käyttää monenlaisissa ajoneuvoissa, joissa sillä saavutetaan tehokas ja jatkuva lämmöntuotto.

Eberspächer Hydronic 2 Commercial -vesilämmitin on integroituissa jäähdytysjärjestelmään ongelmitta. Se on luotettava äärimmäisissäkin sääolosuhteissa. Testit ovat osoittaneet, että lämmitin käynnistyy ja toimii moitteettomasti jopa -46°C asteen lämpötiloissa. Muita etuja ovat lämmittimen korkea 84 prosentin hyötysuhde sekä sen pitkä toiminta- ja käyttöikä. Hydronic 2 Commercial -lämmittimellä on mahdollista saavuttaa jopa 5000 tunnin käyttöikä.

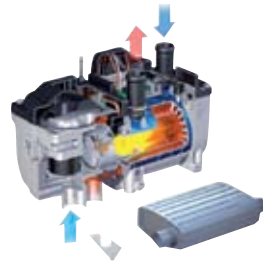


Eberspächer on kovaa kulutusta kestävä, tehokas ja ympäristöystävällinen.

Lämmittimen teho on 4,8 kilowattia ja sitä on saatavana 12- tai 24- voltisena. Laite voi käyttää jopa 100 prosenttista biodieseliä polttoaineena. Tukeva ja roiskeenkestävä muotoilu varmistaa tehokkaan käytön äärimmäisissä olosuhteissa. Eberspächer Hydronic 2 Commercial -lämmittimen tehokkuus takaa varman kylmäkäynnistykseen.

Täydellinen lämmitystason säätö

Lämmittimen lämpötehon tuotto toteutetaan kolmella eri tehoportaalla, jota valvotaan lämmittimen vesilämpö-tunnistimella. Innovatiivisen alhainen tehotaso (1,2 kW) laajentaa lämmittimen käyntijaksoja, estäen laitteen jatkuvan sammumisen ja käynnistymisen lämpötilan ollessa lähellä moottorin normaalia käyntilämpötilaa.



Eberspächer Hydronic 2 vesilämmitin sisältä.

Tämä tarkoittaa sitä, että uusi lämmitin ylläpitää pienemmällä virran- ja polttoaineen kulutuksella miellyttävän tasaisen lämpötilan ohjaamossa koko yön.

Useita erilaisia asennusvaihtoehtoja

Pitkä käyttöikä, turvallinen kylmäkäynnistys, alhainen melutaso sekä korkea hyötysuhde ja luotettavuus – säässä kuin säässä. Nämä ominaisuudet ovat haluttuja hyötyajoneuvoissa, työ-koneissa, erikoisajoneuvoissa ja asuntoautoissa sekä veneissä ja laivoissa. Uudelleen kehitetty asennuskonsolin muotoilukonsepti helpottaa merkittävästi lämmittimen asennettavuutta.

Eberspächer -tuotteiden edustaja Suomessa on Wihuri Oy Tekninen Kauppa.