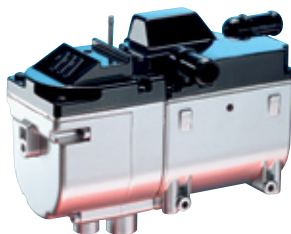


EBERSPÄCHER HYDRONIC II -autolämmittimet

Enää ei tarvitse raaputella jäisiä ikkunoita: sekä diesel-että bensiinikäyttöiset autot voidaan varustaa polttonestekäyttöisillä Hydronic II -vesilämmittimillä, jolloin talviautoilusta saadaan miellyttävää ja turvallista.



Eberspächer Hydronic II vesilämmitin on kulutusta kestävä, tehokas ja ympäristöystävällinen



Hydronic II -lisälämmitintä voidaan ohjata radiokauko-ohjaimella, kellokytkimellä tai puhelinohjauksella.

Lämmin sisätila ja esilämmitetty moottori helpottavat liikkeellelähtöä kaikilla keleillä. Esilämmitetty moottori kuluttaa vähemmän polttoainetta ja ympäristökin säästyy, koska pakokaasupäästöt ovat pienemmät kuin kylmänä käynnistetyn moottorin. Hydronic II -lisälämmitintä voidaan ohjata radiokauko-ohjaimella, kellokytkimellä tai puhelinohjauksella. Lämmitin käyttää auton polttoainetta ja tarvitsee toimiakseen virtaa auton akusta. Hydronic II -lämmitin on verkkovirrasta riippumaton, minkä vuoksi käyttö on mahdollista kaikkialla.

Moottorin esilämmitykseen riittää noin 20 minuuttia, sisätilan lämmittämiseen/ikkunoiden sulattamiseen vaaditaan pidempiä lämmitysaikoja, käytännössä jopa 30 - 50 minuuttia riippuen pakkasesta sekä

auton koosta. Lyhyenkin esilämmityksen jälkeen moottori käynnistyy hyvin ja auton sisätiloihin saadaan nopeasti lämpöä, kun Hydronic II -lämmitin annetaan käydä samanaikaisesti moottorin kanssa.

Jos lämmitetään usein pitkiä aikoja, on otettava huomioon akun varustila. Jollei lämmityksen jälkeen tule riittävän pitkiä ajoaikoja ja lämmitintä käytetään paljon, on syytä ladata akku erillisellä akkulaturilla muutaman kerran kuukaudessa. Käytännön nyrkkisääntönä voidaan pitää vähintään ajoajan pituista lämmitysaikaa, jolloin akku pysyy normaalissa varustilassa.

Kovalla pakkasella akun varautuminen kestää normaalia kauemmin, minkä vuoksi ajoaikaa olisi

kasvatettava suhteessa lämmitysaikaan.

Uuden Eberspächer Hydronic II -vesilämmittimen ominaisuudet vastaavat nykyautojen vaatimuksia, lämmöntuotto/-ylläpito onnistuu pienellä virran- ja polttoaineen kulutuksella. Lisäksi lämmitin on markkinoiden pienin, ja sen ansiosta kätevä ahtaissa moottoritila-asennuksissa. Erilaiset asennusvaihtoehdot helpottavat ja automallikohtaiset asennussarjat nopeuttavat lämmitin asennusta.

Koko Suomen kattava koulutettu Eberspächer-jälleenmyyjäverkosto on käytettävissä asennus- ja huoltopalveluissa.

Lisätietoja: www.eberi.fi

Eberspächer -tuotteiden edustaja Suomessa on Wihuri Oy Tekninen Kauppa.